



## Elternbeiratsordnung

(1) Der Elternbeirat ist die Vertretung der Eltern der Schüler einer Schule. Ihm obliegt es, das Interesse und die Verantwortung der Eltern für die Aufgaben der Erziehung zu wahren und zu pflegen, der Elternschaft Gelegenheit zur Information und Aussprache zu geben, Wünsche, Anregungen und Vorschläge der Eltern zu beraten und der Schule zu unterbreiten, an der Verbesserung der inneren und äußeren Schulverhältnisse mitzuarbeiten. Er wird von Schule und Schulträger beraten und unterstützt. Im Rahmen seiner Aufgaben obliegt es dem Elternbeirat insbesondere

1. die Anteilnahme der Eltern am Leben und an der Arbeit der Schule zu fördern;
2. Wünsche und Anregungen aus Elternkreisen, die über den Einzelfall hinaus von allgemeiner Bedeutung sind, zu beraten und an die Schule weiterzuleiten.
  - a) Der hierbei einzuhaltende Informationsweg ist im Anhang „Kommunikationswege zwischen Eltern und Schule“ festgelegt.
  - b) In diesem Rahmen vorgetragene Anliegen werden in monatlichen Treffen zwischen dem Vorsitzenden des Elternbeirats und der Schulleitung diskutiert.
  - c) Über das Resultat des Treffens werden die betroffenen Klassen oder bei klassenübergreifenden Anliegen der Elternbeirat informiert
  - d) Der Elternbeiratsvorsitzende kann einen Antrag an die Schulleitung stellen.
3. das Verständnis der Erziehungsberechtigten für Fragen des Schullebens und der Unterrichtsgestaltung sowie der Erziehungsberatung zu fördern;
4. an der Beseitigung von Störungen der Schularbeit durch Mängel der äußeren Schulverhältnisse mitzuwirken;
5. bei Maßnahmen auf dem Gebiet des Jugendschutzes und der Freizeitgestaltung, soweit sie das Leben der Schule berühren, mitzuwirken;
6. Maßnahmen, die eine Erweiterung oder Einschränkung der Schule oder eine wesentliche Änderung ihres Lehrbetriebs bewirken, zu beraten;
7. die Mitwirkung in der Schulentwicklungsgruppe durch den Elternbeiratsvorsitzenden.

(2) Der Schulleiter unterrichtet den Elternbeirat über seine Rechte und Pflichten sowie die Angelegenheiten, die für die Schule von allgemeiner Bedeutung sind, und erteilt die notwendigen Auskünfte.

AFFILIATED WITH RIS 

6/1 Ramkhamhaeng 184 Road, Minburi, Bangkok 10510, Thailand, Tel: +66 (0) 2518 0340 Fax: +66 (0) 2518 0341  
Email: [admin@ris-swiss-section.org](mailto:admin@ris-swiss-section.org) - Website: [www.ris-swiss-section.org](http://www.ris-swiss-section.org)



(3) Die Eltern der Schüler einer Klasse wählen aus ihrer Mitte einen Klassenelternvertreter und dessen Stellvertreter zu Beginn des Schuljahres. Die Klassenelternvertreter und ihre Stellvertreter bilden den Elternbeirat der Schule.

(4) Vorsitzender des Elternbeirats ist der durch das AGM (Jahreshauptversammlung des Schulträgers) in den Vorstand gewählte Elternvertreter.

a) Der Vorsitzende des Elternbeirats hat bei Abstimmungen im Elternbeirat kein Stimmrecht.

b) Im Falle von Stimmgleichheit bei Abstimmungen im Elternbeirat verfügt der Vorsitzende über den Stichentscheid.

(5) Der Elternbeirat kommt viermal im Jahr zueinander. Die erste Sitzung muss mindestens vier Wochen vor der AGM stattfinden. Das Protokoll der Sitzungen ist zeitnah im Intranet abzulegen.

(6) Die Geschäftssprache im Elternbeirat ist Englisch, bei Bedarf auch Deutsch oder Thai.

Stand 1.9.2016

Diese Ordnung wurde vom Elternbeirat ausgearbeitet und von der Schulleitung am 24.01.2017 dem Schulvorstand vorgelegt.

AFFILIATED WITH RIS 

6/1 Ramkhamhaeng 184 Road, Minburi, Bangkok 10510, Thailand, Tel: +66 (0) 2518 0340 Fax: +66 (0) 2518 0341  
Email: [admin@ris-swiss-section.org](mailto:admin@ris-swiss-section.org) - Website: [www.ris-swiss-section.org](http://www.ris-swiss-section.org)

## Kommunikation zwischen Eltern und Schule bei Fragen und Anregungen –

„Sprechen Sie mit der Person, die es angeht!“

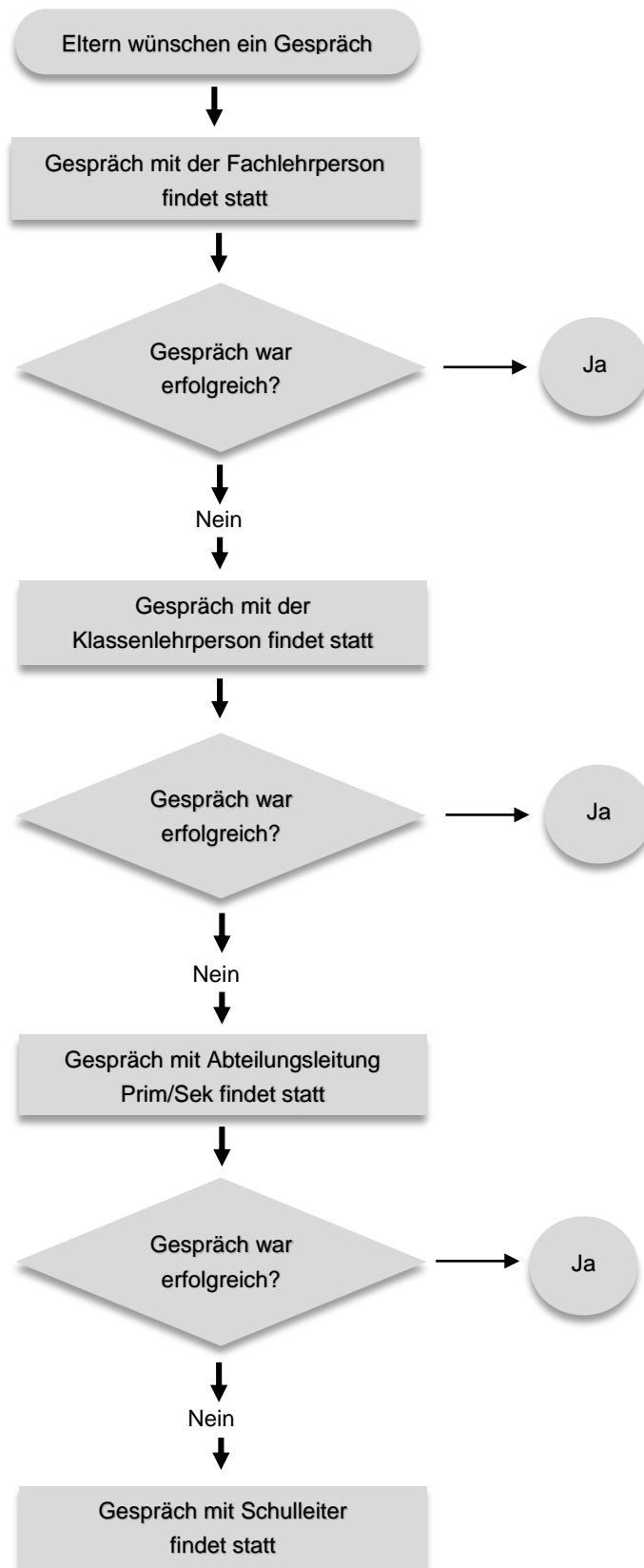
Diese Übersicht zeigt Ihnen, wie die Kommunikation bei Fragen und Anregungen von Eltern an unserer Schule geregelt ist.

Erst wenn nach einem Gespräch mit der jeweiligen Ansprechperson ein Folgegespräch nötig ist, wird dieses mit der nächsthöheren Instanz gesucht. Generell gilt, dass Lösungen gemeinsam unter Einbezug aller Beteiligten gesucht werden.

AFFILIATED WITH RIS 

6/1 Ramkhamhaeng 184 Road, Minburi, Bangkok 10510, Thailand, Tel: +66 (0) 2518 0340 Fax: +66 (0) 2518 0341  
Email: [admin@ris-swiss-section.org](mailto:admin@ris-swiss-section.org) - Website: [www.ris-swiss-section.org](http://www.ris-swiss-section.org)

## Kommunikation bei Themen, die das eigene Kind individuell betreffen

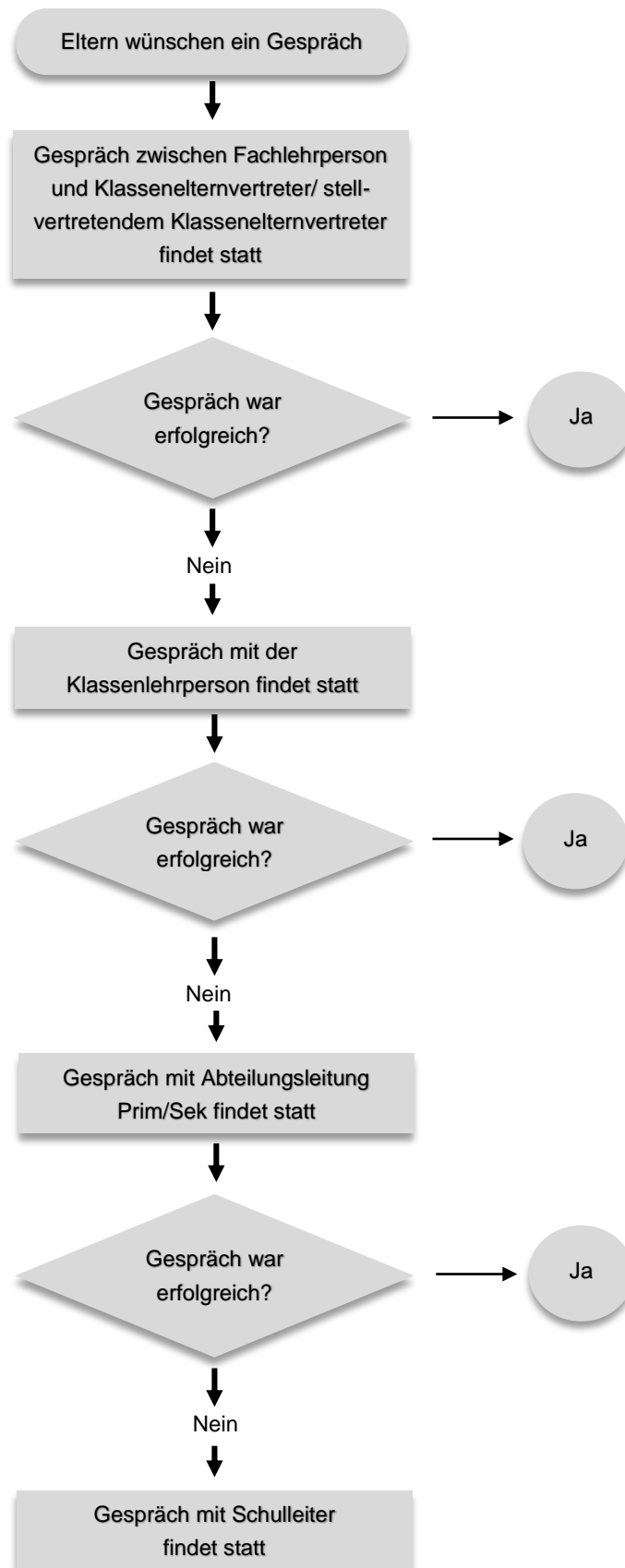


AFFILIATED WITH RIS 

6/1 Ramkhamhaeng 184 Road, Minburi, Bangkok 10510, Thailand, Tel: +66 (0) 2518 0340 Fax: +66 (0) 2518 0341  
Email: [admin@ris-swiss-section.org](mailto:admin@ris-swiss-section.org) - Website: [www.ris-swiss-section.org](http://www.ris-swiss-section.org)



## Kommunikation bei Themen, die die ganze Klasse betreffen



AFFILIATED WITH RIS 

6/1 Ramkhamhaeng 184 Road, Minburi, Bangkok 10510, Thailand, Tel: +66 (0) 2518 0340 Fax: +66 (0) 2518 0341  
Email: [admin@ris-swiss-section.org](mailto:admin@ris-swiss-section.org) - Website: [www.ris-swiss-section.org](http://www.ris-swiss-section.org)

## Communication between Parents and School in Regards to Questions and Concerns – “Speak directly to the person involved“

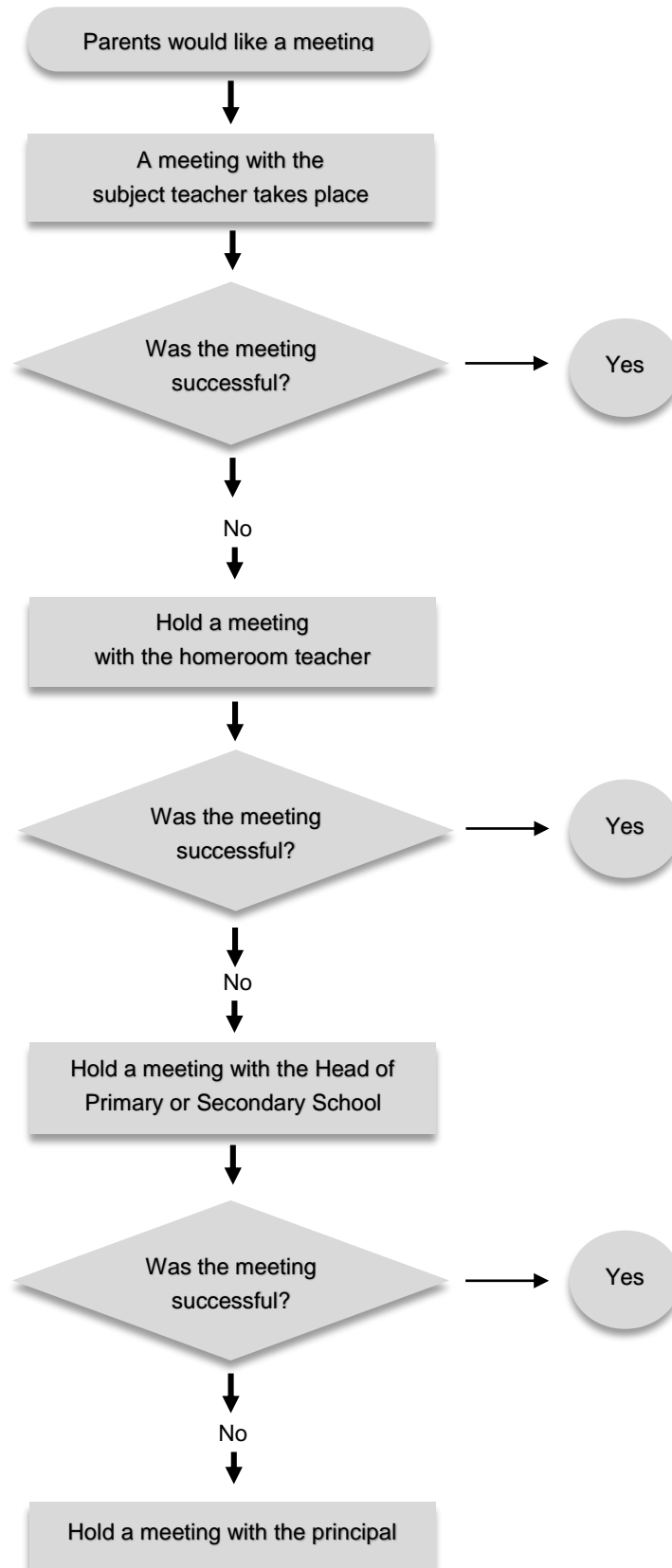
This overview will show you our school’s regulations for communication between parents and school in the case of questions or concerns.

Only when an initial discussion between the parents and the people involved did not lead to an improvement should the next higher level of contact persons get involved. In general, the best outcome for an issue is when all parties involved come to an agreement.

AFFILIATED WITH RIS 

6/1 Ramkhamhaeng 184 Road, Minburi, Bangkok 10510, Thailand, Tel: +66 (0) 2518 0340 Fax: +66 (0) 2518 0341  
Email: [admin@ris-swiss-section.org](mailto:admin@ris-swiss-section.org) - Website: [www.ris-swiss-section.org](http://www.ris-swiss-section.org)

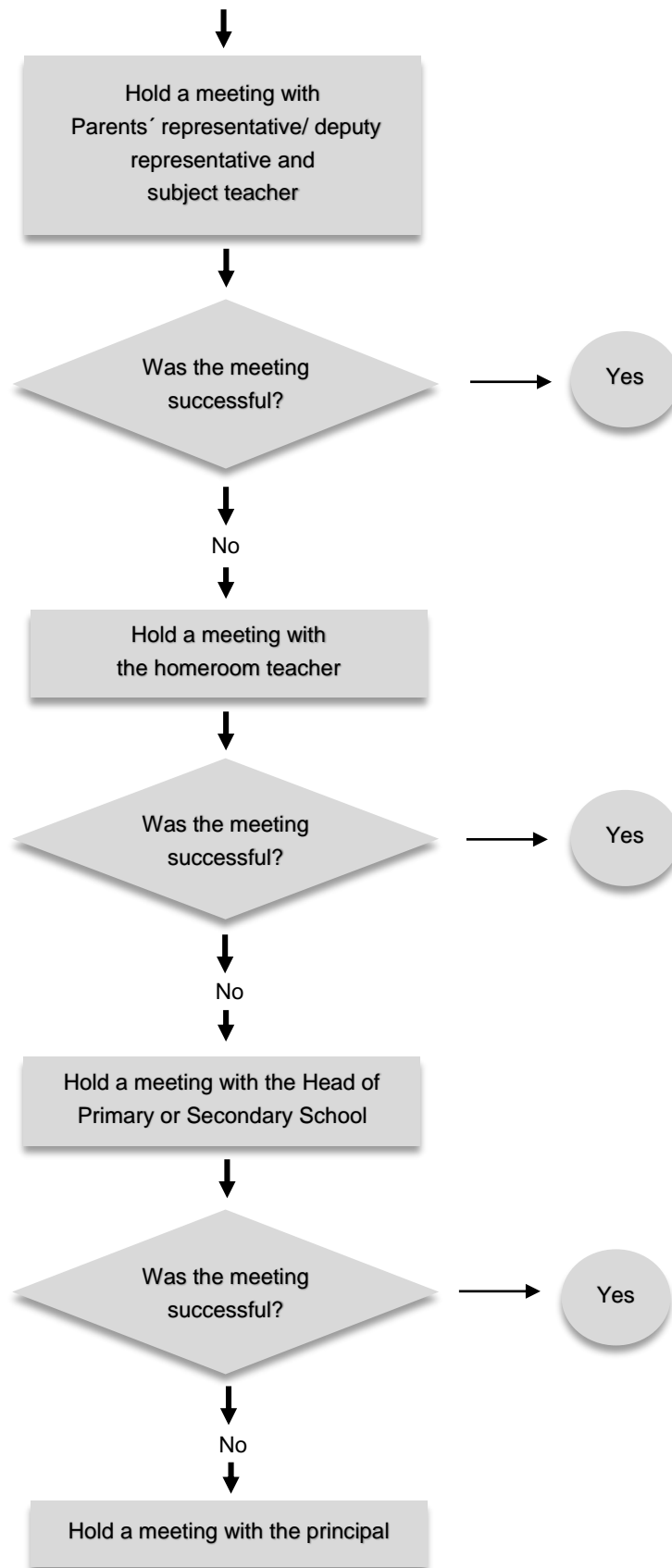
## Communication flow with an issue specific to your child



AFFILIATED WITH RIS 

6/1 Ramkhamhaeng 184 Road, Minburi, Bangkok 10510, Thailand, Tel: +66 (0) 2518 0340 Fax: +66 (0) 2518 0341  
Email: [admin@ris-swiss-section.org](mailto:admin@ris-swiss-section.org) - Website: [www.ris-swiss-section.org](http://www.ris-swiss-section.org)

## Communication flow with an issue regarding the whole class



AFFILIATED WITH RIS 

6/1 Ramkhamhaeng 184 Road, Minburi, Bangkok 10510, Thailand, Tel: +66 (0) 2518 0340 Fax: +66 (0) 2518 0341  
Email: [admin@ris-swiss-section.org](mailto:admin@ris-swiss-section.org) - Website: [www.ris-swiss-section.org](http://www.ris-swiss-section.org)